

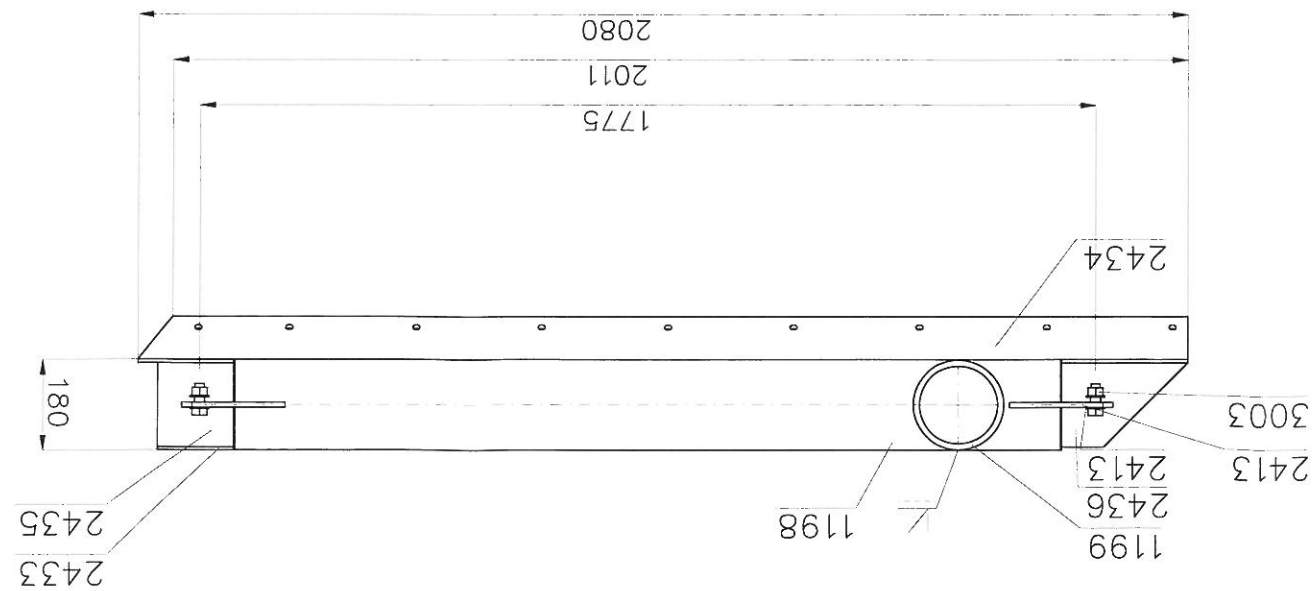
T1-08 (1:15)

EL.	NO	OPIS	DLUGOŚĆ	SZT MASA/SZT	MASA	MATERIAL
T1-08	2379	BL. 3x85	180	6	0.4	2.4
T1-08	1198	SH180x180x10	1635	1	79.7	79.7
T1-08	2413	BL. 10x180	205	2	2.8	5.6
T1-08	3003	M20/50 8.8 2p+n DIN7990	—	4	—	0
T1-08	1199	R177,8x12,0	180	1	8.8	8.8
T1-08	2433	BL. 6x120	1770	1	10.0	10
T1-08	2434	BL. 10x120	2080	1	19.2	19.2
T1-08	2435	BL. 3x149	166.929	1	0.6	0.6
T1-08	2436	BL. 3x166.929	250	1	0.7	0.7
S355J2						

1. Stal konstrukcyjna wg wykazu.
2. Klasa konstrukcji EXC3.
3. Kryterium akceptacji jakości spoin — Poziom B
4. Połączenia spawane — jeśli nie podano inaczej:
 - spoiny wykonane na długości przylęgania,
 - spoiny czotowe wykonane na pełny przęt,
 - spoiny pachwinowe wykonane jako 0.7t, obustronne jako 0.5t
 - blachy czotowe łączyć ze stałą profilowaną spoiną V na pełny przęt.
5. Przygotowanie złącza do spawania wg zaleceń technologa zgodnie z PN-EN 1090-2 i norm powołanych z dostosowaniem do metody spawania.
6. Elementy złączone wg wykazu.
7. Spawać drutem proszkowym (SF-1A/ SM-1A).
8. Antykoroza — korta zabezpieczenia antykorozyjnego.
9. W razie konieczności zweryfikować długość śrub.
10. Rysunek rozpatrywać łącznie z rysunkiem zestawczym konstrukcji.
11. Elementy z przystawką „L” wykonać jako odbicie lustrzane.

UWAGI:

Zmiany rewizji:



Skala: 1:15

Format: 420x297

Nazwa projektu: Projekt warsztatowy konstrukcji stalowej Stalowa

Projekt warsztatowy konstrukcji stalowej Stalowa

Projekt warsztatowy konstrukcji stalowej Stalowa

Rev: 2018-01-02

REV-0

Nazwa rysunku: ELEMENT T1-08

Numer rysunku: B50-WK-03-08

projektant: mgr inż. Łukasz Dłucik

opracował: mgr inż. Joanna Wanińska

sprawdzący: —

Imię i Nazwisko

Nr uprawnień

Podpis

PROJEKT WYKONAWCZY — KONSTRUKCJA STALOWA

ROSA-BUD S.A.

ROSA-BUD

26-600 RABDOM, ul. Głazowa 5/7

tel: (0 48) 383 51 50, fax: (0 48) 384 63 00

www.rosabud.pl email: rosabud@rosabud.pl

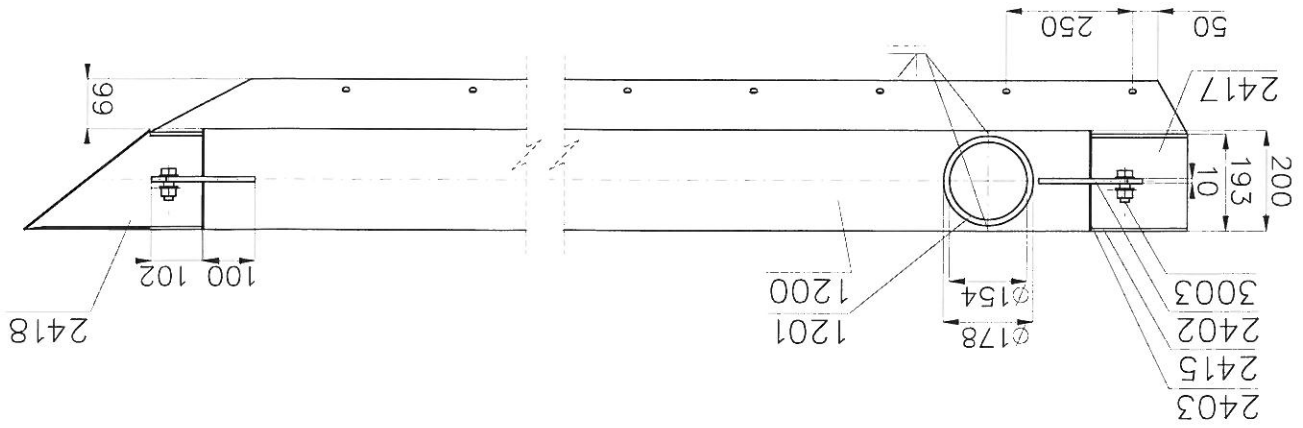
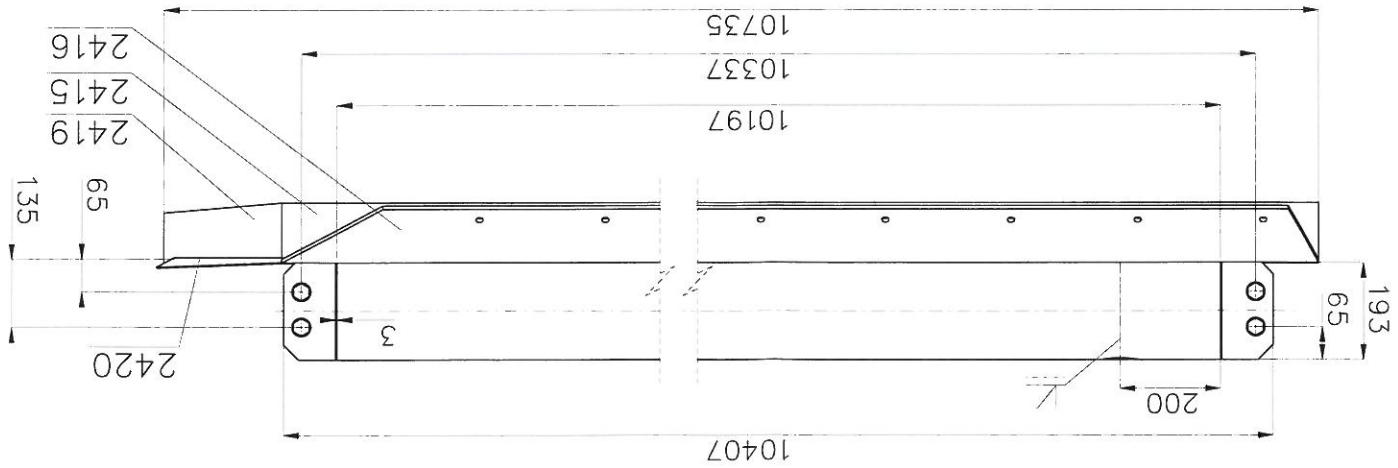
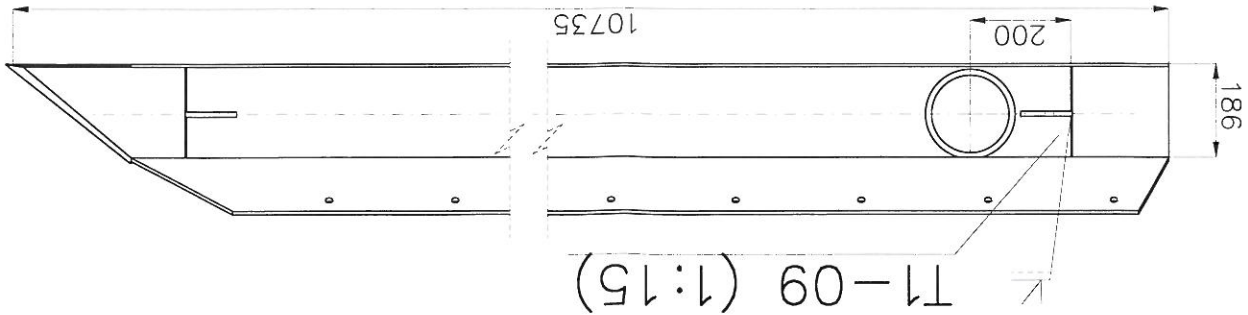
WOJCIECH GĘSIĄK

STUDIO ARCHITEKTONICZNE

26-600 RABDOM, ul. Chrobrego 22

tel: (0 48) 384 55 95, (48) 363 30 13, www.wgstudio.pl

e-mail: wgstudio@wgstudio.pl fax: (0 48) 384 55 96



EL.	NO	OPIS	DRUGOŚĆ	SZT	MASA	SZT	MASA	MATERIAL
T1-09	1200	SH180x180x10	10196.54	1	900.1	900.1	S355J2	
T1-09	2403	BL.3x95	200	6	0.4	2.4	S355J2	
T1-09	1201	R177,8x12,0	200	1	9.8	9.8	S355J2	
T1-09	2402	BL.10x200	205	2	3.1	6.2	S355J2	
T1-09	2416	BL.10x150	10500	1	121.6	121.6	S355J2	
T1-09	3003	M20/50 8.8 2p+n DIN7990	—	4	—	0	—	
T1-09	2415	BL.6x120	10500	1	59.3	59.3	S355J2	
T1-09	2417	BL.3x179,899	192	1	0.8	0.8	S355J2	
T1-09	2418	BL.3x179,899	319.855	1	0.9	0.9	S355J2	
T1-09	2419	BL.3x120	235	1	0.6	0.6	S355J2	
T1-09	2420	BL.3x25,067	317.123	1	0.1	0.1	S355J2	

1. Stal konstrukcyjna wg wykazu.
2. Klasa konstrukcji EXC3.
3. Kryterium akceptacji jakości spoin — Poziom B
4. Połączenia spawane — jeśli nie podano inaczej:
 - spoiny wykonane na długości przylegania,
 - spoiny czotowe wykonane na pełny przęt,
 - spoiny pachwinowe wykonane jako 0.7t, obustronne jako 0.5t
 - blachy czotowe łączące ze stałą profilowaną spoiną V na pełny przęt.
5. Przygotowanie złącza do spawania wg zaleceń technologa zgodnie z PN-EN 1090-2 i norm powołanych z dostosowaniem do metody spawania.
6. Elementy złączone wg wykazu.
7. Spawać drutem proszkowym (SF-1A/ SM-1A).
8. Antykorozyja — karta zabezpieczenia antykorozyjnego.
9. W razie konieczności zweryfikować długość śrub.
10. Rysunek rozpatrywać łącznie z rysunkiem zestawczym konstrukcji.
11. Elementy z przystosowaniem „L” wykonać jako odbicie lustrzane.

UWAGI:

Skala: 1:15

Format: 420x297

Nazwa projektu: Projekt warsztatowy konstrukcji stalowej Stodionu pitkarskiego w Radomiu przy ul. Struga.

Data: 2017-12-06

Rev: REV-0

Nazwa rysunku: ELEMENT T1-09

Numer rysunku: B50-WK-03-09

Imię i Nazwisko: mgr inż. Łukasz Dłucik

projektant:

mgr inż. Joanna Waniurska

opracował:

sprawdzający: —

Podpis: —

Nr uprawnień: SLK/4903/P00K/13

Podpis: —

PROJEKT WYKONAWCZY — KONSTRUKCJA STALOWA

ROSA BUD

ROSA-BUD S.A.

26-600 RADOM, ul. GAZOWA 5/7

tel:(0 48) 383 51 50, fax:(0 48) 384 63 00

www.rosabud.pl email: rosabud@rosabud.pl

WOJECCH GĘSIĄK

STUDIO ARCHITEKTONICZNE

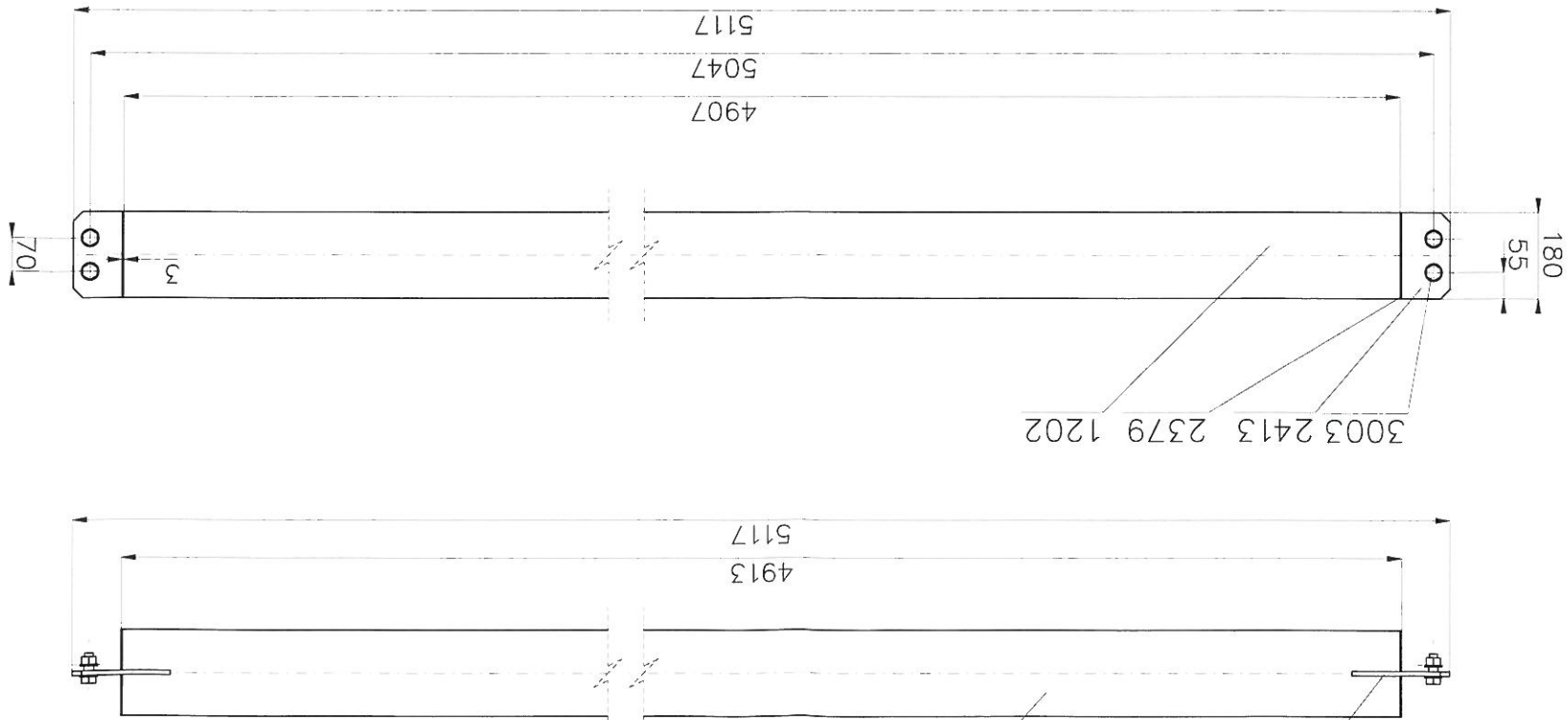
26-600 RADOM, ul. Chrobrego 22

tel:(048) 384 55 95, (48) 363 30 13, www.wgstudio.pl

e-mail: wgstudio@wgstudio.pl fax:(048) 384 55 96

Zmiany rewizji:

T1-10 (1:15)

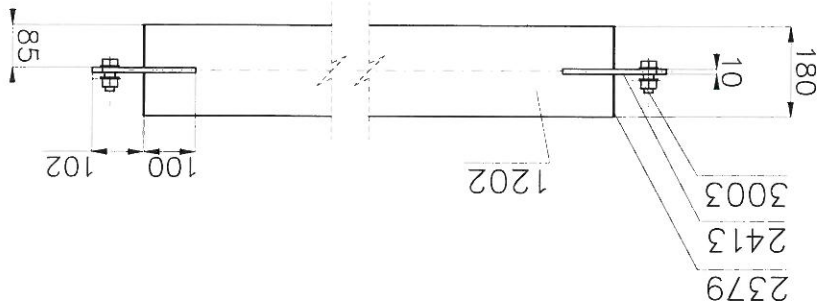


EL.	NO	OPIS	DLUGOŚĆ	SZT	MASA / SZT	MASA	MATERIAL
T1-10	1202	ELEMENT T1-10	4907	1	255.0	255	S355J2
T1-10	2379	BL. 3x85	180	6	0.4	2.4	S355J2
T1-10	2413	BL. 10x180	205	2	2.8	5.6	S355J2
T1-10	3003	M20/50 8.8 2p+n DIN7990	-	4	-	0	-

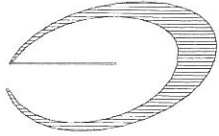
UWAGI:

1. Stal konstrukcyjna wg wykazu.
2. Klasa konstrukcji EXC3.
3. Kryterium akceptacji jakości spoin – Poziom B
4. Połączenia spawane – jeśli nie podano inaczej:
 - spoiny wykonane na długości przylegania,
 - spoiny czotowe wykonane na pełny przęt,
 - spoiny pachwinowe wykonane jako 0.7t, obustronne jako 0.5t
 - blachy czotowe łączyć ze stałą profilowaną spoiną V na pełny przęt.
5. Przygotowanie złącza do spawania wg zaleceń technologa zgodnie z PN-EN 1090-2 i norm powołanych z dostosowaniem do metody spawania.
6. Elementy złączone wg wykazu.
7. Spawać drutem proszkowym (SF-1A/ SM-1A).
8. Antykorozyja – karta zabezpieczenia antykorozyjnego.
9. W razie konieczności zweryfikować długość śrub.
10. Rysunek rozpatrywać łącznie z rysunkiem zestawczym konstrukcji.
11. Elementy z przystawką „L” wykonać jako odbicie lustrzane.

Zmiany rewizji:



ROSA-BUD S.A.
26-600 RADOM, ul. Gąsowa 5/7
tel: (0 48) 383 51 50, fax: (0 48) 384 63 00
www.rosabud.pl email: rosabud@rosabud.pl

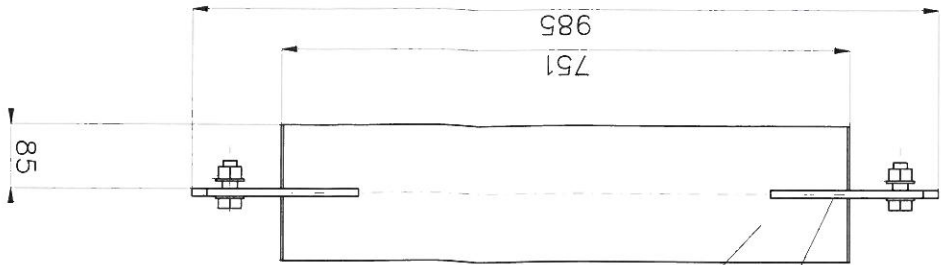
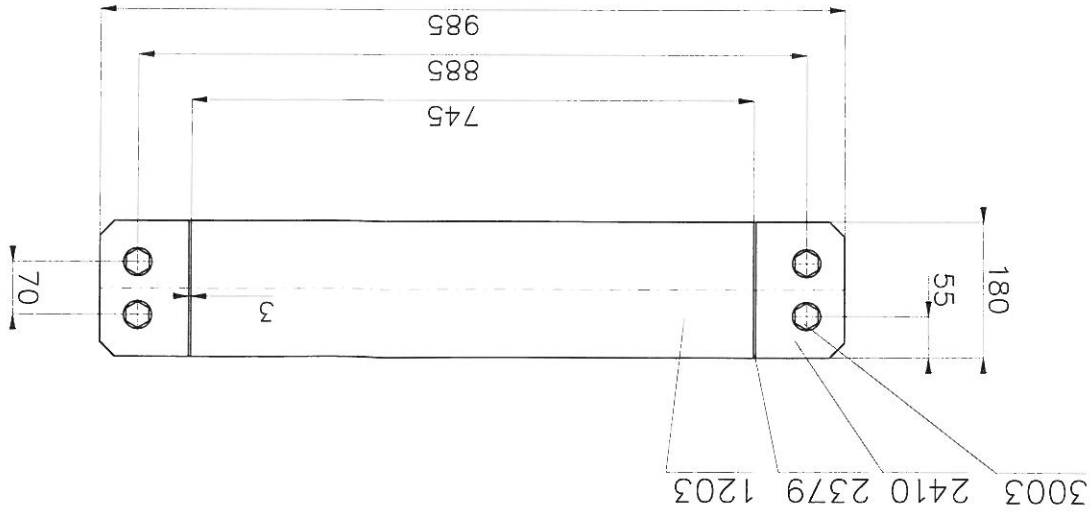


WOJECHE GĘSIĄK
STUDIO ARCHITEKTONICZNE
tel: (0 48) 384 55 95, (48) 363 30 13, www.wgstudio.pl
26-600 RADOM, ul. Chłobrego 22
e-mail: wgstudio@wgstudio.pl fax: (0 48) 384 55 96

PROJEKT WYKONAWCZY – KONSTRUKCJA STALOWA

Nazwa rysunku: ELEMENT T1-10		Nazwa projektu: Projekt warsztatowy konstrukcji stalowej Stalowa		Skala: 1:15		Format: 420x297	
Projektant: mgr inż. Łukasz Dłucik		Opracował: mgr inż. Joanna Wanińska		Sprawdzący: -		Nazwa rysunku: B50-WK-03-10	
Imię i Nazwisko: -		Nr uprawnień: SLK/4903/P00K/13		Podpis: -		Data: 2017-12-06	
Rev: 2017-12-06		Rev: 2017-12-06		Rev: 2017-12-06		Rev: 2017-12-06	

EL.	NO	OPIS	DLUGOŚĆ	SZT	MASA/SZT	MASA	MATERIAL
T1-11	1203	ELEMENT T1-11	745	1	47.8	47.8	S355J2
T1-11	1203	SH180x180x10	745	1	38.5	38.5	S355J2
T1-11	2379	BL.3x85	180	6	0.4	2.4	S355J2
T1-11	2410	BL.10x180	220	2	3.0	6	S355J2
T1-11	3003	M20/50 8.8 2p+n	DIN7990	4	—	—	—



T1-11 (1:10)

Zmiany rewizji:

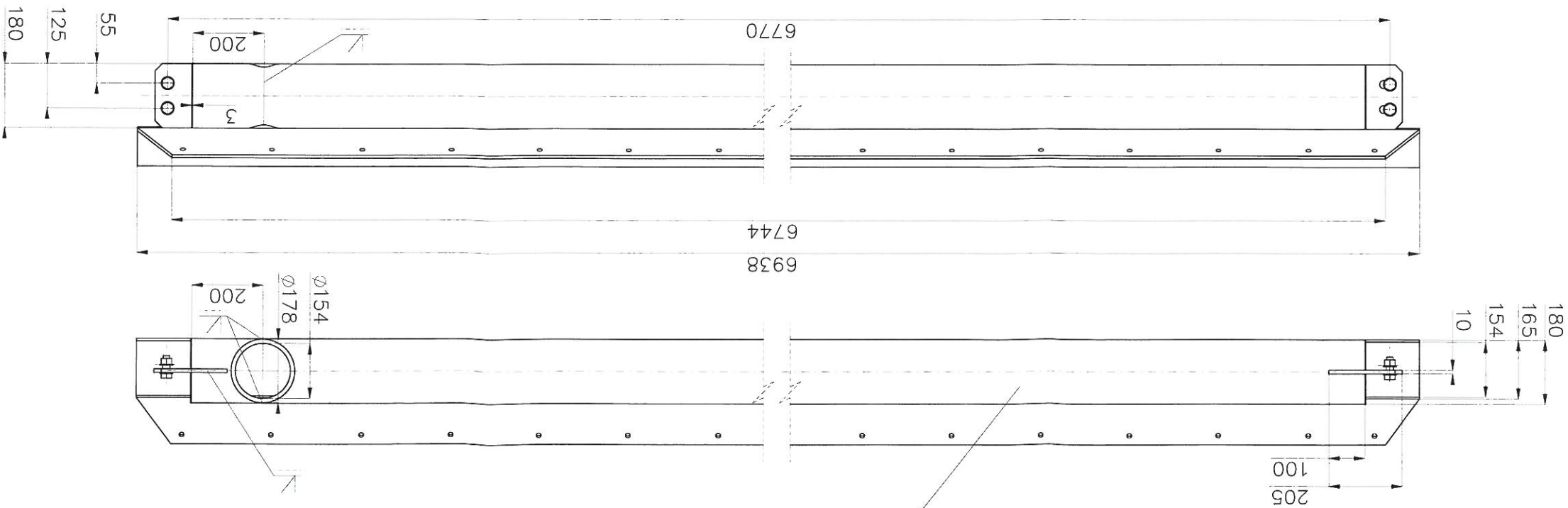
ROSA-BUD S.A.
26-600 RADOM, ul. Gazowa 5/7
tel:(0 48) 383 51 50, fax:(0 48) 384 63 00
www.rosabud.pl email: rosabud@rosabud.pl

WOJCIECH GĘSIĄK
STUDIO ARCHITEKTONICZNE
tel: (048) 384 55 95, (48) 363 30 13, www.wgstudio.pl
e-mail: wgstudio@wgstudio.pl fax:(048) 384 55 96

Nazwa rysunku: ELEMENT T1-11		Nazwa projektu: Projekt warsztatowy konstrukcji stalowej Stasionu pitkarskiego w Radomiu przy ul. Struga.	
Skala: 1:10		Format: 420x297	
Imię i Nazwisko: mgr inż. Łukasz Dłucik		Data: 2017-12-06	
projektant:		Rev: 2017-12-06	
opracował: mgr inż. Joanna Waniurska		Rev: 2017-12-06	
sprawdzający: -		Rev: 2017-12-06	
Nr uprawnień: SLK/4903/P00K/13		Rev: 2017-12-06	
Podpis: -		Rev: 2017-12-06	
PROJEKT WYKONAWCZY – KONSTRUKCJA STALOWA			

- UWAGI:
1. Stal konstrukcyjna wg wykazu.
 2. Klasa konstrukcji EXC3.
 3. Kryterium akceptacji jakości spoin – Poziom B
 4. Połączenia spawane – jeśli nie podano inaczej:
 - spoiny wykonane na długości przylegania,
 - spoiny czotowe wykonane na pełny przęt,
 - spoiny pachwinowe wykonane jako 0.7t, obustronne jako 0.5t
 5. Przygotowanie złącza do spawania wg zaleceń technologa zgodnie z
 - blachy czotowe łączyć ze stałą profilowaną spoiną V na pełny przęt.
 6. Elementy złączone wg wykazu.
 7. Spawać drutem proszkowym (SF-1A/ SM-1A).
 8. Antykorozyja – karta zabezpieczenia antykorozyjnego.
 9. W razie konieczności zweryfikować długość śrub.
 10. Rysunek rozpatrywać łącznie z rysunkiem zestawowym konstrukcji.
 11. Elementy z przystawkami „L” wykonać jako odbicie lustrzane.

T1-12 (1:15)



EL.	NO	OPIS	DRUGOŚĆ	SZT	MASA/SZT	MASA	MATERIAL
T1-12	1190	ELEMENT T1-12	1	474.6	474.6	S355J2	
T1-12	1190	SH180x180x10	1	339.6	339.6	S355J2	
T1-12	2414	BL.10x180	2	2.7	5.4	S355J2	
T1-12	3003	M20/50 8.8 2p+n DIN7990	4	—	0	—	
T1-12	2381	BL.10x150	1	80.2	80.2	S355J2	
T1-12	1199	R177.8x12.0	1	8.8	8.8	S355J2	
T1-12	2382	BL.6x110	1	35.9	35.9	S355J2	
T1-12	2393	BL.3x151	2	0.5	1	S355J2	
T1-12	2379	BL.3x85	6	0.4	2.4	S355J2	

Zmiany rewizji:

ROSA-BUD S.A.
26-600 RADOM, ul. Gazowa 5/7
tel:(0 48) 383 51 50, fax:(0 48) 384 63 00
www.rosabud.pl email: rosabud@rosabud.pl

WOJCIECH GĘSIĄK
STUDIO ARCHITEKTONICZNE
tel:(048) 384 55 95, (48) 363 30 13, www.wgstudio.pl
e-mail: wgstudio@wgstudio.pl fax:(048) 384 55 96

PROJEKT WYKONAWCZY – KONSTRUKCJA STAŁOWA

Imię i Nazwisko	Nr uprawnień	Podpis
mgr inż. Łukasz Dłucik	SLK/4903/P00K/13	
opracował	mgr inż. Joanna Waniurska	
sprawdzający	—	

Nazwa rysunku:

ELEMENT T1-12

B50-WK-03-12

Numer rysunku:

Skala:	1:15	Format:	420x297
Nazwa projektu:	Projekt warsztatowy konstrukcji stalowej Stasionu pitkarskiego w Radomiu przy ul. Struga.		
Data:	2017-12-06	Rev:	REV-0

1. Stal konstrukcyjna wg wykazu.
2. Klasa konstrukcji EXC3.
3. Kryterium akceptacji jakości spoin – Poziom B
4. Połączenia spawane – jeśli nie podano inaczej:
 - spoiny wykonane na długości przylegania,
 - spoiny czotowe wykonane na pełny przęt,
 - spoiny pachwinowe wykonane jako 0.7t, obustronne jako 0.5t
 - blachy czotowe łączyć ze stałą profilowaną spoiną V na pełny przęt.
5. Przygotowanie złącza do spawania wg zaleceń technologa zgodnie z PN-EN 1090-2 i norm powołanych z dostosowaniem do metody spawania.
6. Elementy złączone wg wykazu.
7. Spawać drutem proszkowym (SF-1A/ SM-1A).
8. Antykoroza – kartą zabezpieczenia antykorozyjnego.
9. W razie konieczności zweryfikować długość śrub.
10. Rysunek rozpatrywać łącznie z rysunkiem zestawczym konstrukcji.
11. Elementy z przystawką „L” wykonać jako odbicie lustrzane.